



**UNIE  
NESLYŠÍCÍCH  
BRNO**



Denní stacionář služeb sluchově postiženým v Brně a okolí  
zakládající člen a sídlo Českomoravské jednoty neslyšících  
Palackého tř. 120, 612 00 Brno, tel./fax: 541245321, psací tel.: 541238685, IČO: 65761201,  
[www.neslysi.net](http://www.neslysi.net), [www.kurzznakovereci.cz](http://www.kurzznakovereci.cz), [www.cmjn.cz](http://www.cmjn.cz), e-mail: [unb@cmjn.cz](mailto:unb@cmjn.cz)

---

# PROGRAM BŘEZEN 2007



Své narozeniny oslaví:

**9. 3.**

**Klofáčová Jaroslava**

**55 let**

**Přejeme vše nejlepší!!!**

**čtvrtek 1. března v 17 hod.**

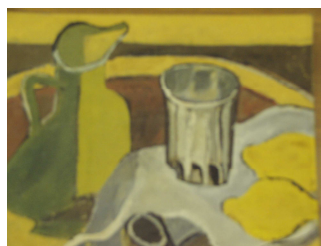
## **VOLNÁ BESEDA S FILMEM O HISTORII FOTBALU**



Opět je připraven film o historii oblíbeného sportu - fotbalu. Přijďte se podívat a popovídat si s přáteli. Jídlo a pití bude v bufetu k zakoupení.

**Čtvrtek 8. března v 17 hod.**

## **ARTETERAPIE**



ARTETERAPIE je terapie uměním, využívá výtvarného projevu jako prostředku k ovlivnění lidské psychiky, vztahů mezi lidmi, dorozumívání. Arteterapie využívá různé výtvarné techniky, přináší radostný pocit z tvorby, uspokojení a uklidnění. Je určena všem, kteří chtějí tvořit, bez omezení věku, výtvarného talentu... Výtvarný proces je zde míněn jako prostředek k osobnímu vyjádření pocitů, nálad i kontaktu s jinými lidmi. Tuto metodu nám přijde představit paní **Radmila Grycová** a budete mít možnost si ji také vyzkoušet.

Tlumočí: Radka Kulichová

**čtvrtek 15. března v 17 hod.**

## **MLUVENÍ BEZE SLOV - NEVERBÁLNÍ KOMUNIKACE**

Co se děje při komunikaci s druhými? Proč je vám někdo více sympatický a příjemný a někdo vás nezaujme? Proč se vám s někým lépe komunikuje? Pokud vás zajímají odpovědi na tyto otázky, přijďte se podívat na přednášku, ve které se dozvíte, co vše o nás říká naše tělo a budete si sami na sobě vyzkoušet krátká cvičení.

Těšit se na vás bude **Hana Dobešová**.

Tlumočí: Radka Kulichová



**čtvrtek 22. března v 17 hod.**

## **MÍCHANÉ NÁPOJE**

Do UNB přijde zástupkyně firmy Tupperware paní **Marcela Loukotová** a představí nám některé výrobky této firmy. Předvede nám jak lze připravit některé míchané nápoje, frappé, různé dresingy.

Součástí je také ochutnávka produktů připravených v rámci prezentace. V případě zájmu si budete moci výrobky této firmy objednat.

Tlumočí: Drahuše Szymusiková



**čtvrtek 29. března v 17 hod.**

## **ZNAKOVANÁ ČEŠTINA - ČESKÝ ZNAKOVÝ JAZYK**

Do UNB přijde **Marie Basovníková** studentka filosofické fakulty Univerzity Karlovy v Praze - obor Čeština v komunikaci neslyšících. Vysvětlí nám rozdíl mezi znakovanou češtinou a znakovým jazykem. Dozvíte se mnoho zajímavých informací týkající se tohoto tématu.

### **Informace:**

#### **Výlet - MOŘSKÝ SVĚT**

Srdečně vás zveme na výlet do Prahy na největší mořská akvária v České republice. Budete moci obdivovat různá akvária a také dominantu nové nádrže - loď Bounty.

Kdy: sobota **17.3. 2007**

Sraz: 6:30 v hale na hlavním vlakovém nádraží  
(odjezd vlakem v 6:45)

Doporučujeme koupit si jízdenku předem  
(nejpozději v pátek).



**Výstava prací dětí motivované zábavnou hrou „Kufřík“ - tuto výstavu si můžete přijít prohlédnout do UNB do 9.3. 2007.**

## SPOLEČENSKÁ PORADNA NESLYŠÍCÍCH

V případě zájmu si domluvte schůzku s Hankou Dobešovou - kontaktujte přímo UNB nebo e-mailem na: [Hana.Dobesova@cmjn.cz](mailto:Hana.Dobesova@cmjn.cz)

## POČÍTAČOVÁ PORADNA

Pokud máte nějaký problém se svým počítačem, přijďte se poradit do UNB. Pan Karel Kovařík vám ochotně poradí. Termín si domluvte předem.

**VEŘEJNÝ INTERNET: K INTERNETU KÁVA, ČAJ NEBO LIMONÁDA ZDARMA!!!!**

## TLUMOČENÍ DO ZNAKOVÉ ŘEČI

Tlumočení do znakové řeči zajišťuje paní Drahuše Szymusiková.

V uvedených hodinách se můžete přijít domluvit, kdy budete potřebovat zajistit tlumočení do znakové řeči. Ve stacionáři UNB ji zastihnete vždy:

**Středa 9-10 hod Čtvrtek 15-17 hod**

**Připravujeme:**

### VELIKONOČNÍ POBYT

Kde: hotel ORLÍK, Teplice nad Metují

Termín: **6.-9. dubna 2007**

Cena: 1.500,- Kč za 1 osobu

Doprava: vlastní



**Prosíme o doplacení ceny pobytu - 700,- Kč v UNB do 31.3. 2007.**

**Připravujeme:** V dubnu se také můžete těšit na návštěvu **Solné jeskyně** v Brně Králově Poli.

**PROSÍME O ZAPLACENÍ ČLENSKÝCH PŘÍSPĚVKŮ DO KONCE  
BŘEZNA!**

**(pracující - 160 Kč, důchodci, studenti, nezaměstnaní, ... - 120 Kč)**

**UNB dává zdarma k dispozici: 4 čalouněné židle, 4 dřevěné židle - odvoz vlastní**

Projekt „Víceúčelové středisko pro multimediální vzdělávání sluchově postižených“ je spolufinancován Evropskou Unií z programu SROP

